



ALŽBĚTA KUMSTÁTOVÁ  
VIDĚNÉ HORIZONTY

3.-18.6.2023

30 LET  
GALERIE JIŘÍHO JÍLKA



Svatá Dorota, 2008, opuka, v. 80 cm  
Pro výstavu zapůjčilo Město Litoměřice

Výstava *VIDĚNÉ HORIZONTY* představuje vedle sochařské tvorby i další výraznou uměleckou dimenzi Alžběty Kumstátové, a to malbu s tematikou horizontální krajiny jako odraz perspektivy vidění a vnímání. Je to právě socha sv. Doroty, která coby ústřední postava výstavy vstupuje do dialogu s krajinnou malbou. Skrze přesně zacílené detaily akcentuje sounáležitost člověka se zemí, s půdou, z níž vzešel. Horizontální výjevy Českého středohoří s dominujícím kopcem Radobýl představují důležitý významový prvek, s nímž je konkretizovaná barvitost lidského života v toku času, v jakési neuzavřenosti a zároveň otevřenosti smyslových hodnot reality. Účinkem horizontál se totiž člověk, coby dočasný středobod, stává účastníkem, vnímatelem a pozorovatelem veškerého dění okolo. Výstava je věnovaná Miroslavu Kovalovi, rodákovi z Litoměřic a Jiřině Kumstátové.

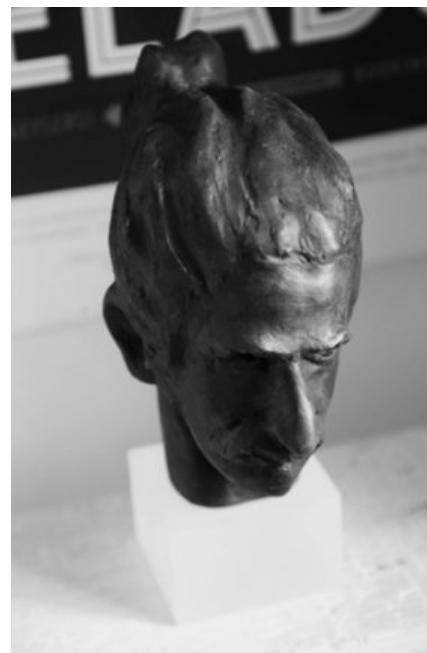


Jiřina Kumstátová, Miroslav Koval, Eva Brodská a Anežka Kovalová  
v Galerii Jiřího Jílka, nedatováno. Foto: Hana Rysová



Sochařský dialog

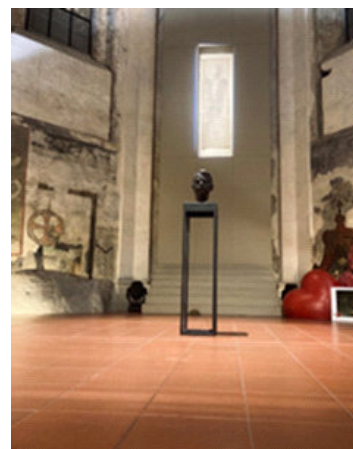
Alžběta Kumstátová (\*1978) je sochařkou, malířkou, fotografkou a výtvarnou pedagožkou. V letech 1999-2005 studovala na Akademii výtvarných umění v Praze v ateliérech sochařství u Jana Hendrycha, Karla Nepraše a Jana Koblasy. Během studií absolvovala uměleckou zahraniční stáž ve španělském Cuence, v jednom nejkrásnějších středověkých měst. Na umělecké scéně se Alžběta etablovala především svými sochařskými figurálními realizacemi ve veřejném prostoru. Mezi jejími nejvýznamnějšími počiny najdeme Pomník Sametové revoluce v Litoměřicích, dvě busty prezidenta Václava Havla, z toho jedna je instalovaná v Pražské křižovatce podzrealizovala bustu zakladatele české moder patronací Nadace Dagmar a Václava Havlových VIZE 97, druhá pak v litoměřickém parku Václava Havla. Pro Psychiatrickou kliniku 1. Lékařské fakulty UK v Praze zrealizovala bustu zakladatele české moderní psychiatrie profesora Vladimíra Vondráčka nebo pro obřadní síň v Litoměřicích zhotovila opakovou sochu sv. Doroty, kterou Město Litoměřice pro Alžbětinu šumperskou výstavu zapůjčilo.  
*Pavλίna Vogelová*



Frank Zappa, 2022, sádra, v. ca 20 cm



Busta Václava Havla



Realizace busty Václava Havla, Pražská křižovatka - kostel sv. Anny, projekt Nadace Dagmar a Václava Havlových VIZE97



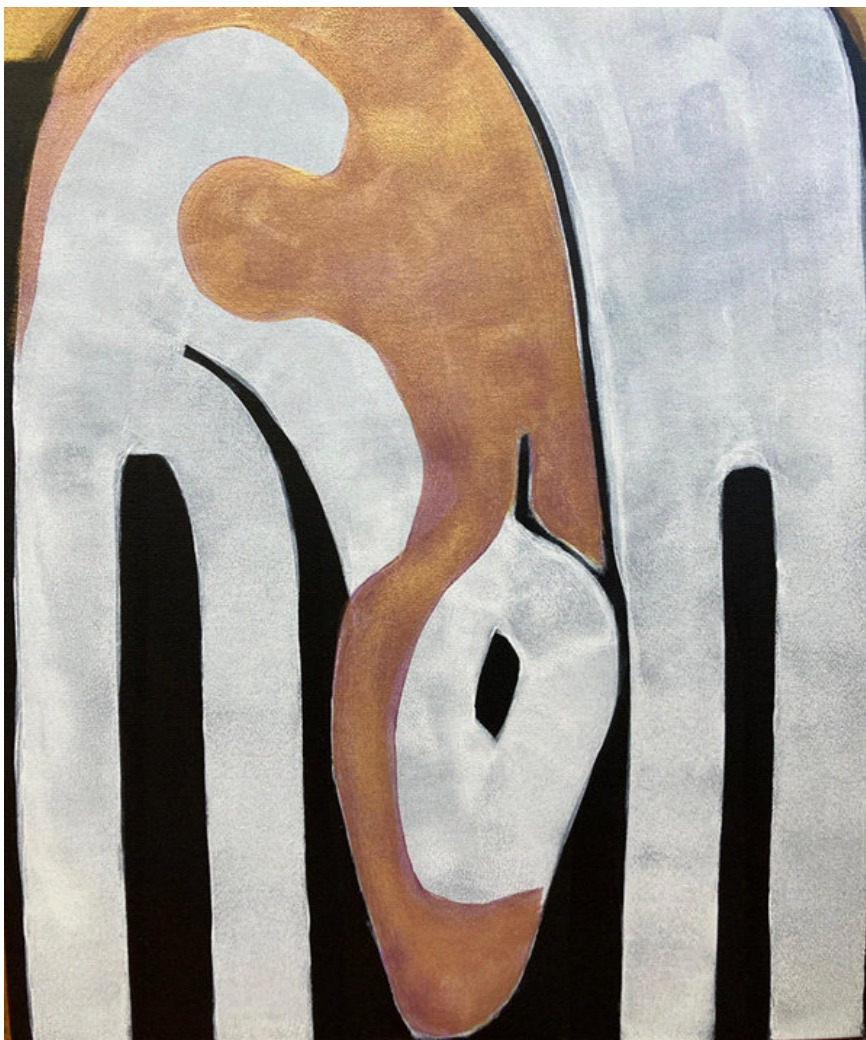
Svatá Dorota, 2008, model, sádra, v. ca 50 cm



Fabrika, 2022, akryl na plátně, 70x50 cm



Kopec a pole, 2022, akryl na plátně, 70x40 cm  
Courtesy: soukromá sbírka



Zlaté tele, 2023, akryl na plátně, 70x50 cm



Dům, 2023, akryl na plátně, 40x40 cm



Černé cosi, 2022, akryl na plátně, 70x 100 cm

DOPROVODNÝ PROGRAM VÝSTAVY  
ARTOVÉ NEDĚLE V GALERII

Neděle 28. 5. 2023, 16 h  
BARVY, HORIZONTY A POUTNÍCI  
Komentovaná prohlídka o barvě, horizontech a poutnicích s kurátorkou výstavy Pavlínou Vogelovou. Vstupné: v ceně vstupného na výstavu

Neděle 18. 6. 2023, 15 h.  
AUTORSKÝ PROFIL: ALŽBĚTA KUMSTÁTOVÁ  
HORIZONTY STÍNOHER  
Hravý, tvůrčí a debatní komponovaný program ve výstavě pro děti a dospělé s autorkou Alžbětou Kumstátovou a kurátorkou Pavlínou Vogelovou.  
Vstupné: 60 Kč

Kurátorka výstavy: Pavlína Vogelová

Produkce: Monika Faltusová

Návštěvnický servis: Filip Gabrhel,  
Anna Hadámková, Marcela Hejlová,  
Klára Kunzová, Zuzana Lipková,  
Vendula Vepřková

PŘIPRAVUJEME - VERNISÁŽE

27. 6. 2023 30 let Galerie Jiřího Jílka  
12. 9. 2023 Elena Helfrecht a Teri Varhol  
7. 11. 2023 Antonín Kratochvíl



Zvíře, 2022, akryl na plátně, 70x100 cm



Zátiší, 2022, akryl na plátně, 70x100 cm



Holub kouká od Prahy na Středohoří, 2022, akryl na plátně, 170x200 cm

Galerie Jiřího Jílka  
Sady 1. máje, Šumperk  
[www.jirijilek-galerie.cz](http://www.jirijilek-galerie.cz)  
[www.dk.cz](http://www.dk.cz)

Výstava je otevřena denně kromě pondělí od 13-17 h.

Základní vstupné: 40 Kč.

Děti, senioři, ZPT, ZTP/P: vstupné dobrovolné  
Mediální partneři: ArtMap, České galerie, Šumperský zpravodaj

Výstava a doprovodné programy jsou realizované za finanční podpory Ministerstva kultury ČR, Města Šumperka, Olomouckého kraje a Domu kultury Šumperk.



MINISTERSTVO  
KULTURY

Šumperk



Olomoucký kraj